

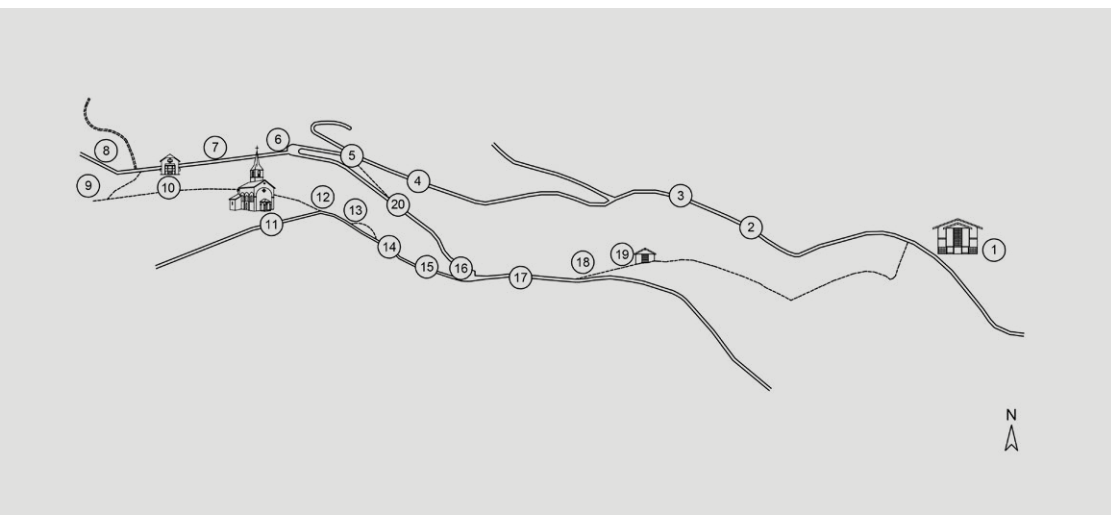


# **LE CHANDOLIN D'EDMOND BILLE CIRCUIT DE PHOTOS TIRÉES DES ALBUMS DU PEINTRE EDMOND BILLE**

**DE 1900 À 1940**

**EDMOND BILLES CHANDOLIN  
RUNDGANG MIT FOTOS AUS  
DEN ALBEN DES MALERS EDMOND BILLE  
VON 1900 BIS 1940**

**EDMOND BILLE'S CHANDOLIN  
WALKING TOUR: PHOTOS FROM  
THE ALBUMS OF ARTIST EDMOND BILLE  
FROM 1900 TO 1940**



- ① OFFICE DU TOURISME
- ⑧-⑨ CALVAIRE
- ⑪ SOUS L'ÉGLISE
- ⑯ FOUR BANAL
- ⑰ MUSÉE DE LA FAUNE

Sur les pas d'Edmond Bille, à Chandolin, une balade dans tout le village pour découvrir, à l'endroit où les photos ont été prises, la vue historique et celle d'aujourd'hui. Edmond Bille a photographié des scènes villageoises pendant près de 40 ans. Un circuit permanent à découvrir aujourd'hui au gré des promenades dans le village.

Quatre verrières de l'artiste décorent l'église de Chandolin (1931). Le chalet du peintre construit en 1906 proche du Calvaire offre une vue du village et des sommets alpins.

Edmond Bille (1878-1959), alors jeune artiste neuchâtelois, arrive à Chandolin en 1900 avec le projet de peindre le Cervin (ou le Sphinx), un tableau de grande ampleur. Cette œuvre, à l'origine de son installation en Valais, a été rachetée par l'Association Edmond Bille en 2023 et est à présent exposée dans la salle communale avec d'autres travaux de l'artiste.

Pour en savoir plus sur Edmond Bille  
[www.edmond-bille.ch](http://www.edmond-bille.ch)

## POSTE 01



**Les Plans-Pras (1912)** · Die Plans-Pras (1912) · The Plans-Pras (1912)



**Les Plans-Pras (déc. 1900)** · Die Plans-Pras (Dez. 1900) · The Plans-Pras (Dec. 1900)

## POSTE 02



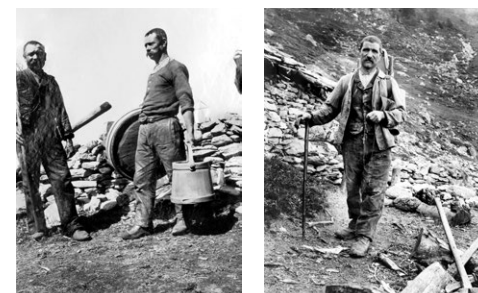
**Montée du chaudron à l'alpage (1940)**  
Aufstieg des Kessels auf die Alp (1940)  
Transporting the cauldron to the summer pasture (1940)



**Petite assemblée des alpants (1907)**  
Kleine Versammlung der Älpler (1907)  
Small assembly of local residents (1907)



**Cyprien, le chevrier (1906)**  
Cyprien, der Ziegenhirte (1906)  
Cyprien, the goatherd (1906)



**Les pâtres (1909)** · Die Hirten (1909)  
· The shepherds (1909)



**Lavage du «poyô» (parc) (1906)**  
Waschen des „Poyô“ (Park) (1906)  
Washing the “poyô” (parc) (1906)



**Parc aux vaches (1906)**  
Park mit den Kühen (1906)  
Enclosure for the cows (1906)



**La baratte à beurre (1906)**  
Das Butterfass (1906)  
Butter churn (1906)



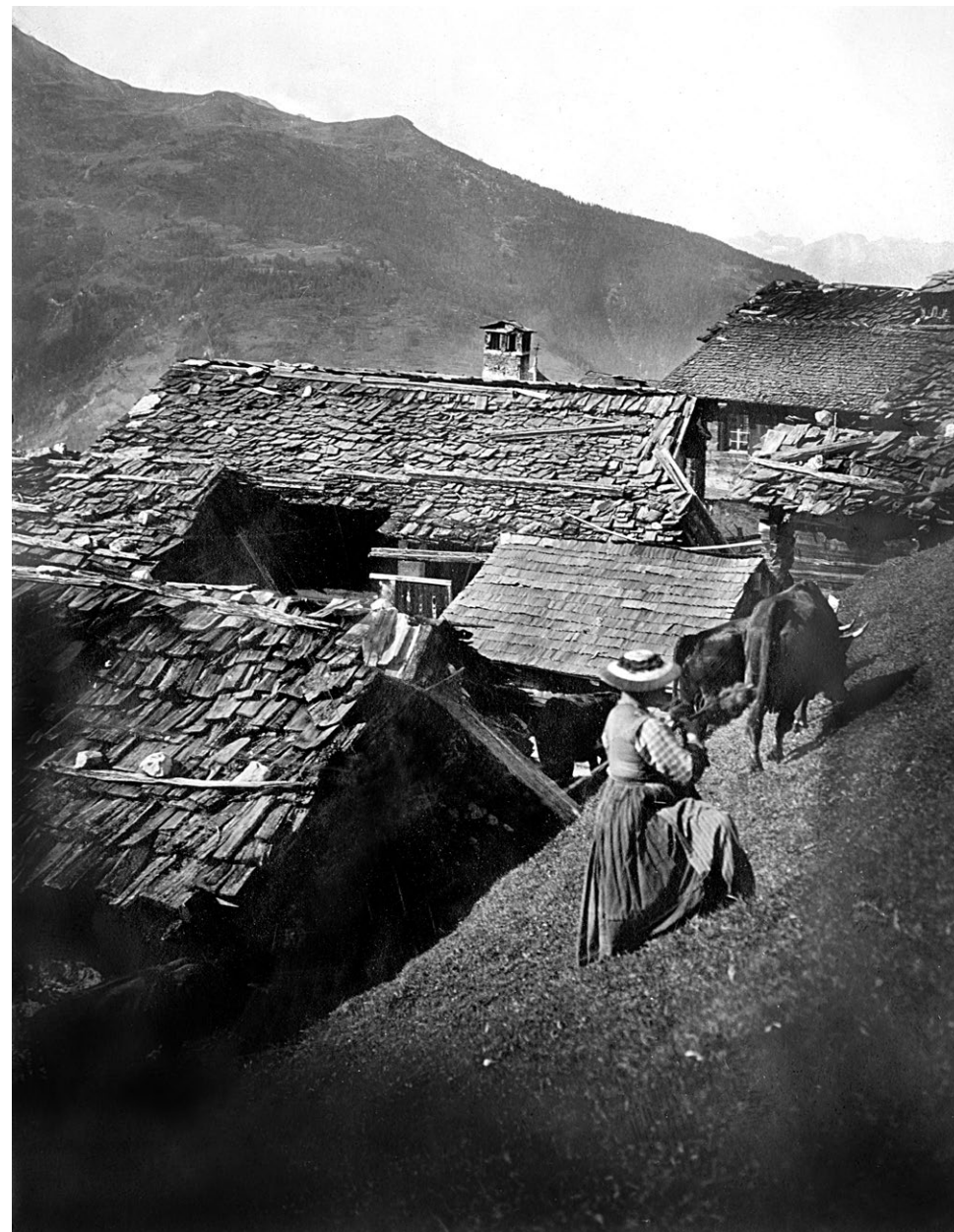
**Descente des fromages (1940)**  
Herunterbringen des Käses (1940)  
Transporting cheese down to the village (1940)



**Vue sur les toits (1909) · Blick auf die Dächer (1909) · View of the rooftops (1909)**



**Charge et transport de foin (1907)** · Laden und Transport von Heu (1907)  
· Bundling and transporting the hay (1907)



**Femme gardant le bétail (1908)** · Frau beim Viehhüten (1908) · Watching over the livestock (1908)



## POSTE 06



**Le Sphinx (1901)**  
Der Sphinx (1901)  
The Sphinx (1901)

## POSTE 06 BIS



**Vue sur le village (1938)**  
Blick auf das Dorf (1938)  
View of Chandolin (1938)

### FR

Edmond Bille (1878-1959), alors jeune artiste neuchâtelois, arrive à Chandolin en 1900 avec le projet de peindre le Cervin (ou le Sphinx), un tableau de grande ampleur.

Cette œuvre, à l'origine de son installation en Valais, a été rachetée par l'Association Edmond-Bille en 2023 et est à présent exposée dans la salle communale avec d'autres travaux de l'artiste.

### DE

Edmond Bille (1878-1959) kam 1900 als junger Künstler aus Neuenburg nach Chandolin mit der Absicht, das Matterhorn (oder der Sphinx) als gross angelegtes Gemälde zu malen.

Dieses Werk, das der Grund für seine Ansiedlung im Wallis war, wurde 2023 von der Association Edmond-Bille gekauft und ist nun zusammen mit anderen Werken des Künstlers im Gemeindesaal ausgestellt.

Edmond Bille hat die Kunstszene während seiner äusserst produktiven Karriere geprägt. Ab 1904 hat er sich in Siders niedergelassen und baute 1905 sein Chalet in Chandolin.

Zwei seiner Kinder haben ebenfalls Spuren in diesem Dorf hinterlassen, S. Corinna, Schriftstellerin, und René-Pierre, Tierfotograf und -filmer.

Edmond Bille a marqué la scène artistique durant sa carrière très prolifique. Installé à Sierre dès 1904, il fit construire son chalet à Chandolin en 1905.

Deux de ses enfants ont également laissé une trace dans ce village, S. Corinna, écrivaine, et René-Pierre, photographe-cinéaste animalier.

### EN

Edmond Bille (1878-1959), a young artist from Neuchâtel, arrived in Chandolin in 1900. He was commissioned to paint, in a large-scale format, the Matterhorn (also known as the Sphinx).

The original work was displayed in the Canton of Valais, and later purchased in 2023 by the Edmond Bille Association. At present, the restored work is exhibited in the Chandolin Salle Communale (next to the Office de Tourisme) with other works by the artist.

Edmond Bille influenced the artistic scene during his long and prolific career. He became a resident of Sierre in 1904, and commissioned the construction of his chalet in Chandolin in 1905.

Two of his children also left their mark on the village: the writer S. Corinna, and the wildlife photographer and filmmaker, René-Pierre.



**Départ d'Edmond Bille de son chalet avec Cyprien Zufferey (1940)**

Edmond Bille verlässt mit Cyprien Zufferey sein Chalet (1940)

Edmond Bille departing from his chalet with Cyprien Zufferey (1940)



**Edmond Bille à son chevalet (1935)**

Edmond Bille an seiner Staffelei (1935)

Edmond Bille at his easel (1935)



**Le Grand Hôtel et sa petite chapelle (vers 1900)**

Das Grand Hôtel und seine kleine Kapelle (um 1900)

The Grand Hôtel, with its small chapel (circa 1900)

## POSTE 09



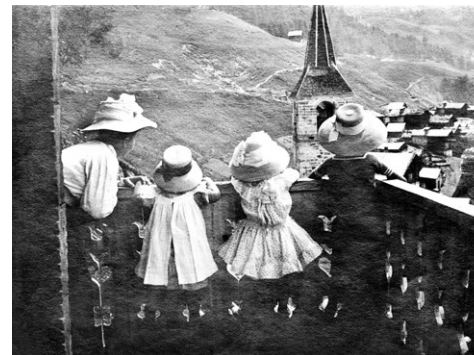
**Procession au Calvaire (1906)** · Prozession zum Kalvarienberg (1906)  
· Procession to Calvary (1906)

## POSTE 09 BIS

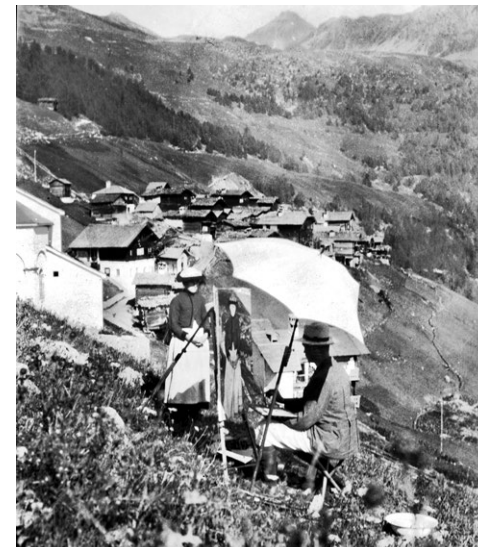


**Le village de Chandolin (1908)** · Das Dorf Chandolin (1908)  
· The village of Chandolin (1908)

## POSTE 10



**Enfants Bille sur le balcon (1910)**  
Bille-Kinder auf dem Balkon (1910)  
The Bille children on the balcony (1910)



**Edmond Bille peignant Catherine, fille de Martin Antille (1907)**  
Edmond Bille malt Catherine, Tochter von Martin Antille (1907)  
Edmond Bille painting Catherine, Martin Antille's daughter (1907)



**S. Corinna Bille (1912-1979), écrivaine de renom et fille d'Edmond Bille (1938)**  
S. Corinna Bille (1912-1979), bekannte Schriftstellerin und Tochter von Edmond Bille (1938)  
S. Corinna Bille (1912-1979), renowned writer and Edmond Bille's daughter (1938)

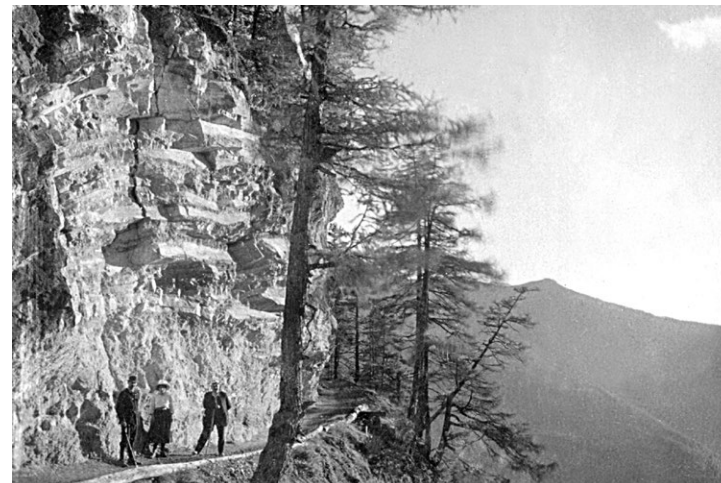


**Intérieur du chalet d'Edmond Bille (1909)**  
Innenansicht des Chalets von Edmond Bille (1909)  
The interior of Edmond Bille's chalet (1909)





**Montée avec les mulets. Vers Soussillon (7 janvier 1909)**  
 Aufstieg mit den Maultieren. Nahe Soussillon (7. Januar 1909)  
 Travelling up the valley with mules. Near Soussillon (January 7th, 1909)



**Chemin de Soussillon (La Lauye) (1909) · Weg nach Soussillon (La Lauye)**  
 (1909) · Path of Soussillon (La Lauye) (1909)



**Arrivée à Chandolin depuis Soussillon (1901) · Ankunft in Chandolin von**  
 Soussillon aus (1901) · Arrival in Chandolin from Soussillon (1901)



**La grand-mère de Cyprien Zufferey avec le chanoine Pont (1907)**

Cyprien Zuffereys Grossmutter mit Kanoniker Pont (1907)

Cyprien Zufferey's grandmother with the Canon Pont (1907)



**Le curé Pralong, sa servante et Edmond Bille. Premier séjour du peintre à Chandolin (1901)**

Der Pfarrer Pralong, seine Dienerin und Edmond Bille. Erster Aufenthalt des Malers in Chandolin (1901)

The parish priest Pralong, his domestic and Edmond Bille. The artist's first stay in Chandolin (1901)



**Vue sur l'ouest du village, lieu-dit Tsarrire (1906)**

Blick auf den Westen des Dorfes, Ortsnamen Tsarrire (1906)

View on the west side of Chandolin, a place named Tsarrire (1906)

→  
**La vieille chapelle (1906). À présent «Espace Ella Maillart»**

Die alte Kapelle (1906). Jetzt „Espace Ella Maillart“

The old chapel (1906). Currently “Espace Ella Maillart”



**Marie, Catherine et Jean (fils aîné d'Edmond Bille) à la fontaine (1906)**

Marie, Catherine und Jean (Edmond Billes ältester Sohn) am Brunnen (1906)

Marie, Catherine and Jean (Edmond Bille's eldest son) at the fountain (1906)







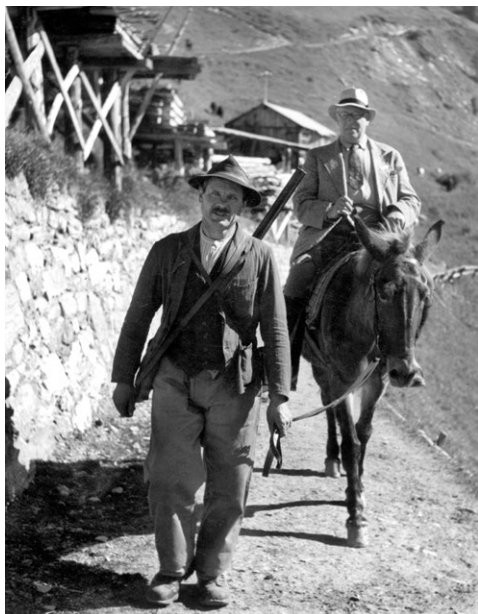
**La fontaine et le four banal (1906)** · Der Brunnen und der Bannofen (1906)  
· The fountain and the village oven (1906)



**Retour des champs (1903)** · Rückkehr von den Feldern (1903) · Retourning from the fields (1903)



**Entrée dans le village depuis le chemin de St-Luc (1906)**  
Eingang ins Dorf vom  
Chemin de St-Luc aus (1906)  
Entrance of the village, from the  
St-Luc pathway (1906)

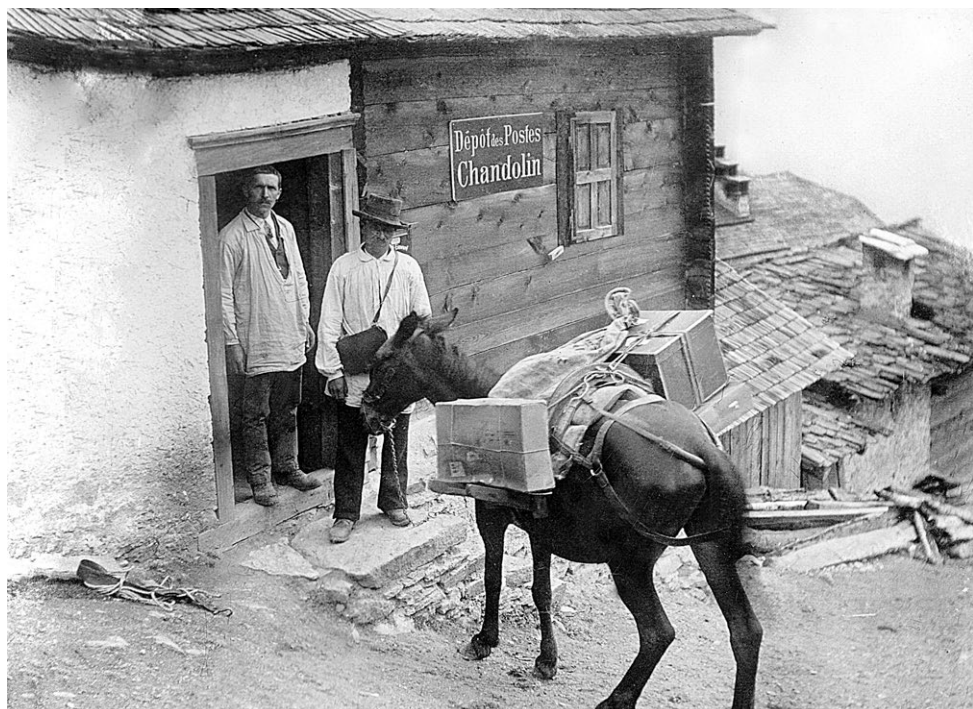


**Cyprien Zufferey avec Edmond Bille sur le mulet (1935)**  
Cyprien Zufferey mit Edmond Bille  
auf dem Maultier (1935)  
Cyprien Zufferey with Edmond Bille  
riding a mule (1935)



**Vue sur Chandolin (1906) · Blick auf Chandolin (1906) · View of Chandolin (1906)**





**L'ancienne poste - Simon Zufferey, postier (1906)**  
 Die alte Post - Simon Zufferey, Postbeamter (1906)  
 The former post office - Simon Zufferey, postman (1906)

Avec le soutien de  
**Commune d'Anniviers**  
**Anniviers R2**  
**Société de Développement de Chandolin**  
**Bourgeoisie de Chandolin**  
**Anniviers tourisme**  
**Sympathisants de Chandolin**  
**Médiathèque Valais Martigny**

Traductions  
**Stéphanie Metzger-Grandjean**  
**Suzanne Bodevin**

Graphisme  
**MarieMo**  
**Fanny Blanchet**

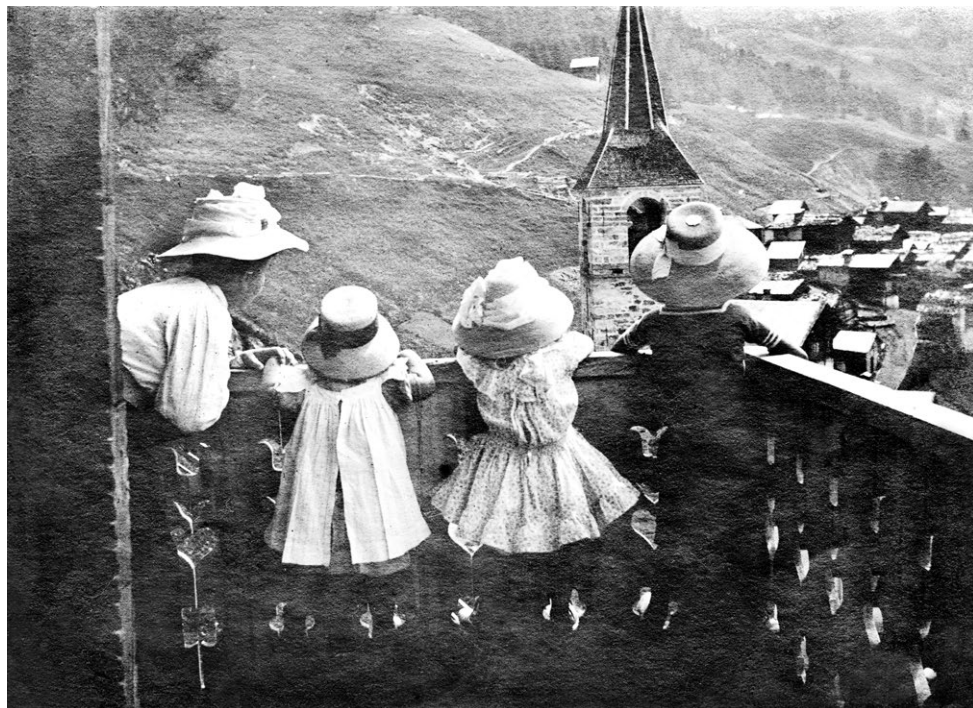
Impression  
**Sprint Yverdon**  
 1000 exemplaires, 2025



Image de 1<sup>re</sup> de couverture  
**Départ d'Edmond Bille de son chalet**  
**avec Cyprien Zufferey (1940) - Poste 07**

Image de 4<sup>e</sup> de couverture  
**Enfants Bille sur le balcon (1910)**  
**- Poste 10**

240PH © ASSOCIATION EDMOND-BILLE,  
 MÉDIATHÈQUE VALAIS - MARTIGNY



**Enfants Bille sur le balcon (1910)**

Bille-Kinder auf dem Balkon (1910)

The Bille children on the balcony (1910)